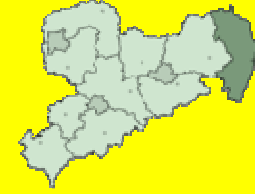
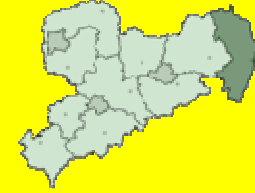


Der Rettungsdienst im Landkreis Görlitz Stand März 2009

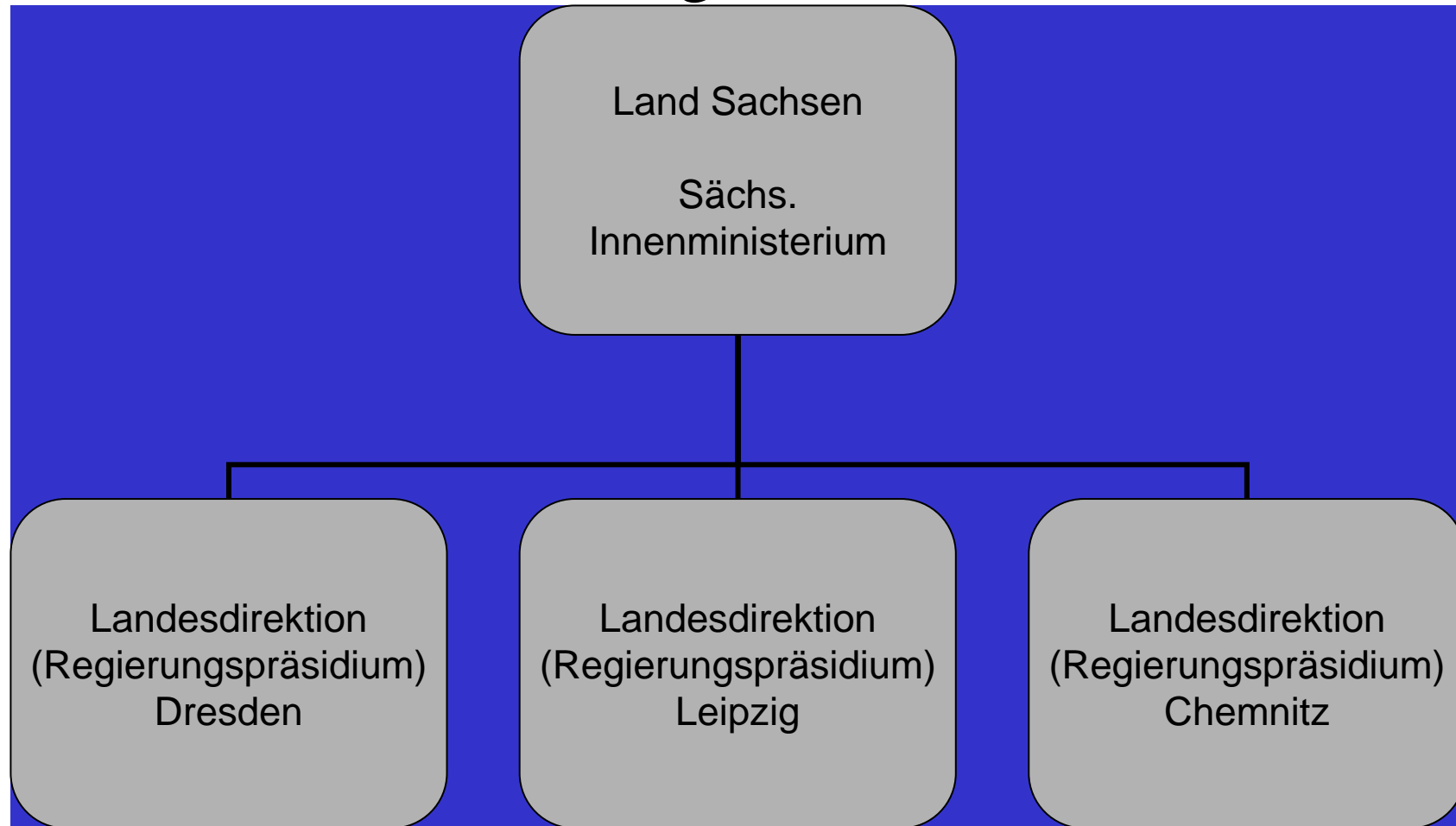


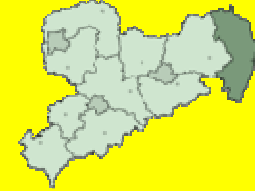
Rechtliche Situation in Sachsen

- Rechtssituation: Rettungsdienst - Ländergesetzgebung
- Rechtsgrundlage: Gesetz zur Neuordnung des Brandschutzes, Rettungsdienstes und Katastrophenschutzes im Freistaat Sachsen (2004)
- Verantwortlich für die Durchführung des Rettungsdienstes:
 - die Kreise und kreisfreien Städte
 - bei mehreren Kreisen: ein Rettungszweckverband
- Durchführung der Hilfeleistung: Hilfsorganisationen wie DRK, ASB, MHD, JUH bzw. Berufsfeuerwehr sowie Unternehmer
- Rettungsdienst:
 - Notfallrettung
 - Krankentransport
 - Luftrettung
- Durchführung von Notfallrettung:
 - mit Rettungstransportwagen(RTW)
 - mit Notarzteinsatzfahrzeug(NEF)
 - mit Notarztwagen(RTW und NEF)
 - mit Mehrzweckfahrzeug(MZF)
 - mit Rettungstransporthubschrauber(RTH)
- Durchführung des Krankentransportes: - mit Krankentransportwagen(KTW)
- Durchführung der Luftrettung: - mit Rettungstransporthubschrauber(RTH)

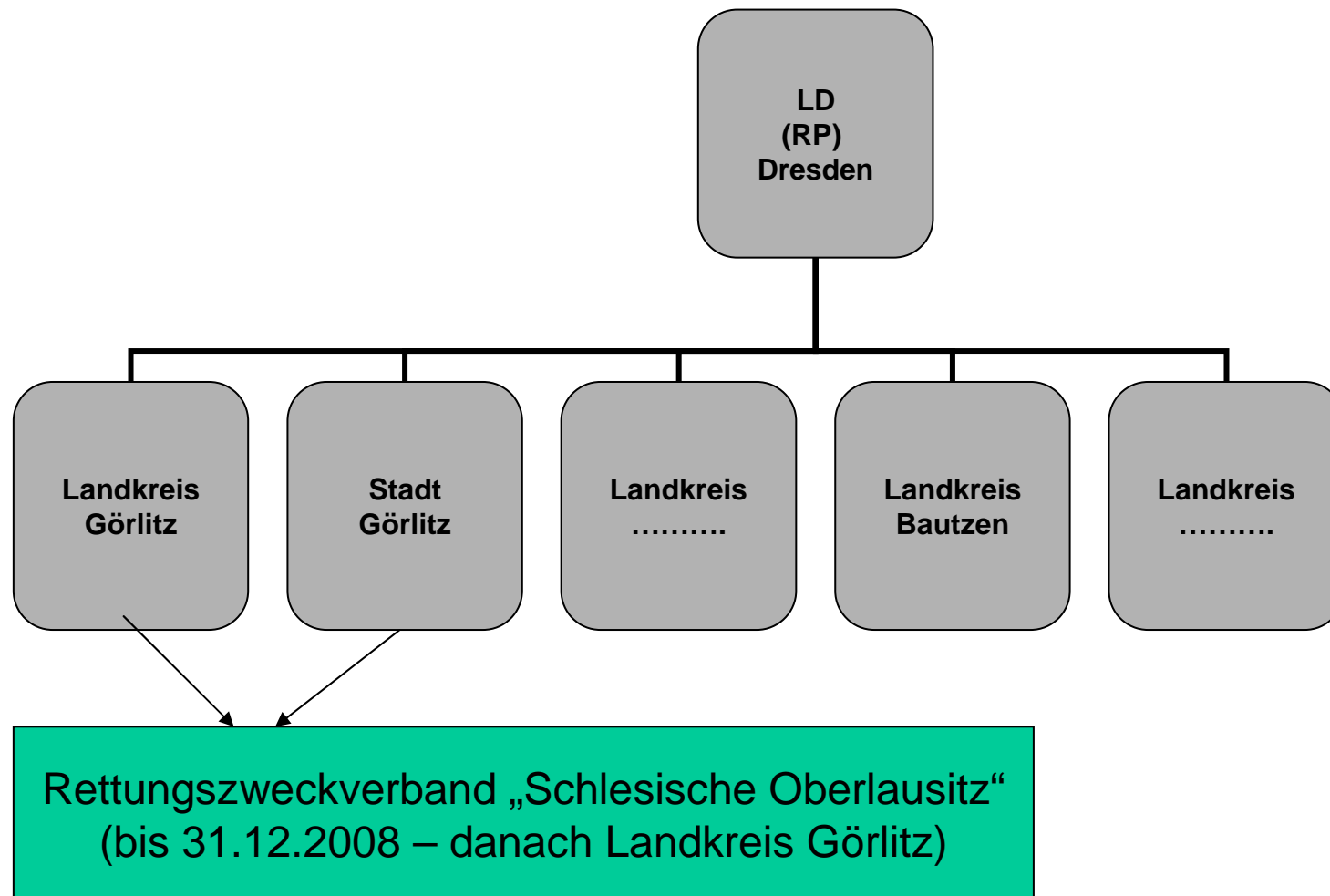


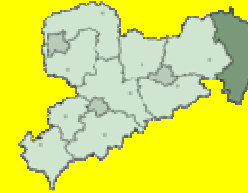
Die Struktur im Rettungsdienst



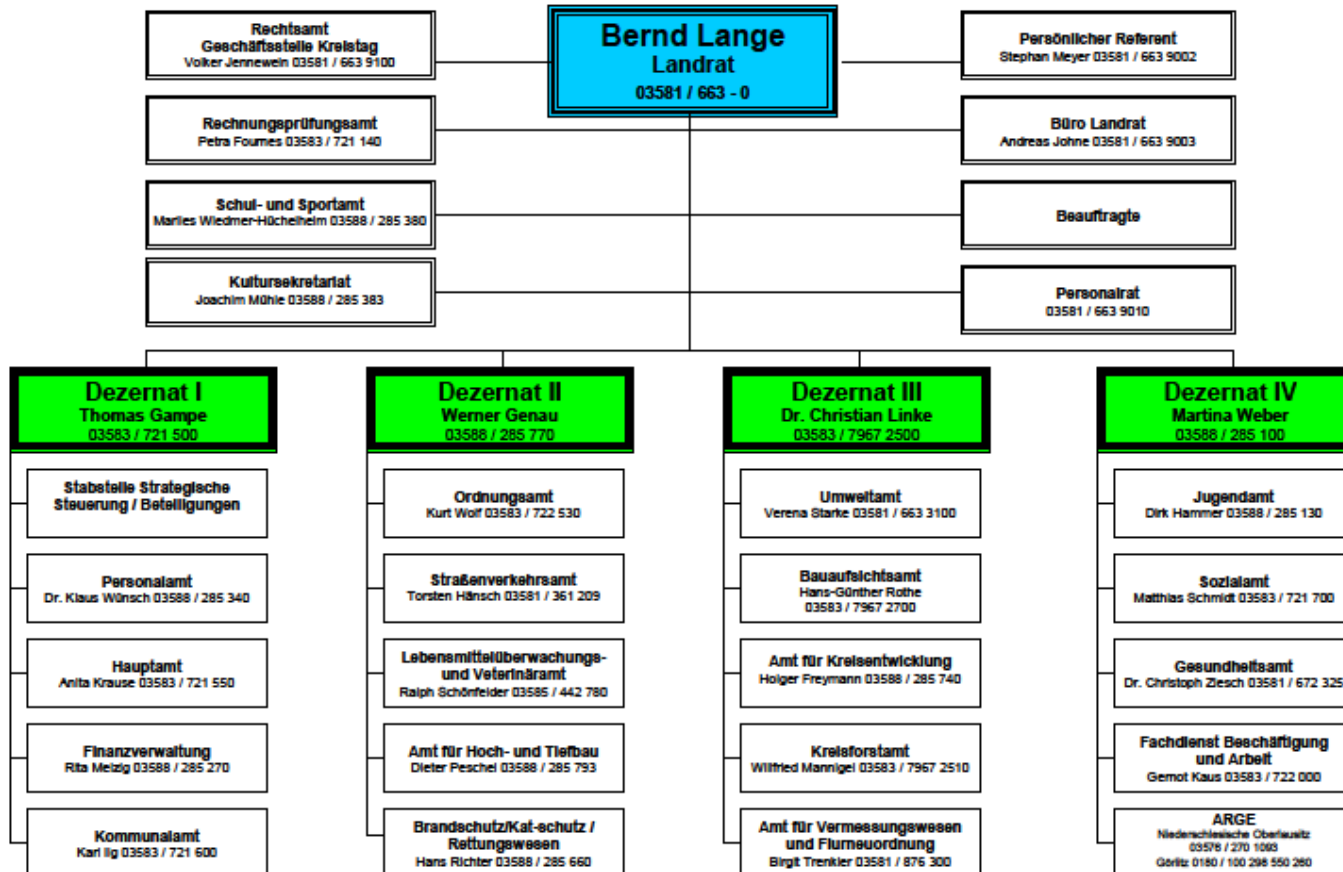


Die Struktur in der Landesdirektion Dresden





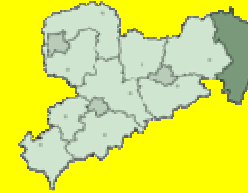
Organigramm der Verwaltung des Landkreises Görlitz



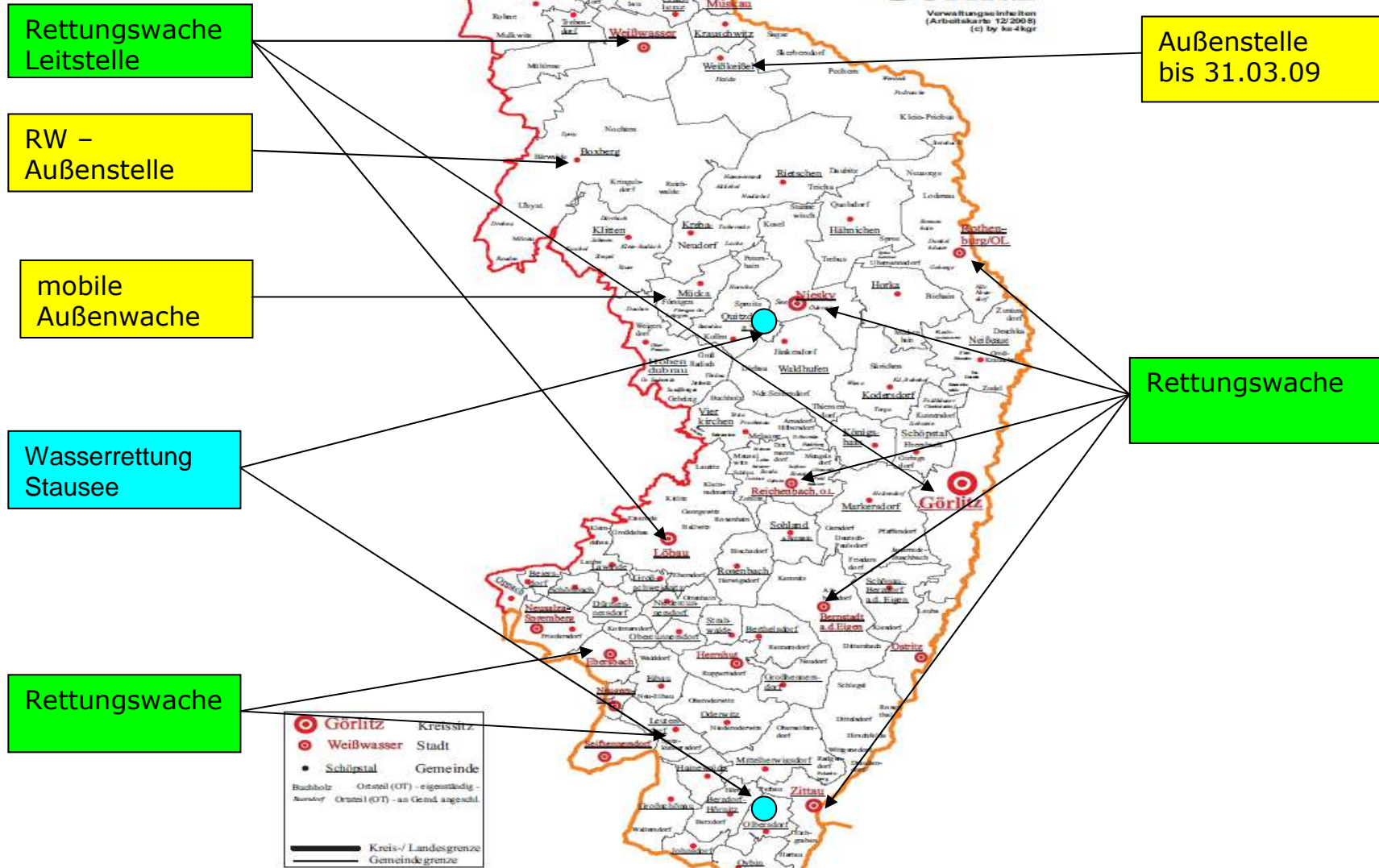
LANDKREIS GÖRLITZ

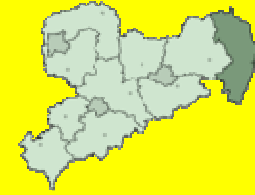
Wokrjes Zhorjelc

Amt für BS-KS-RW
Sachgebiet Rettungswesen

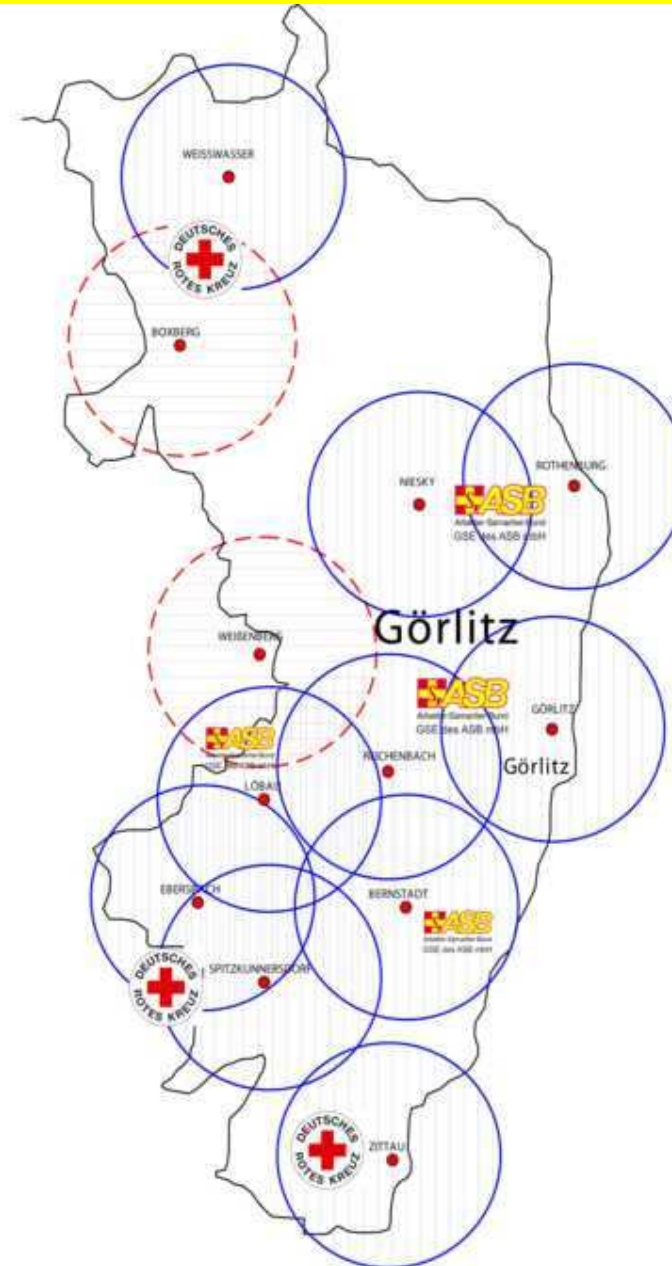


Einrichtungen des Rettungsdienstes





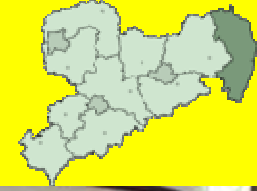
Abdeckung im Rettungsdienst



LANDKREIS GÖRLITZ

Wokrjes Zhorjelc

Amt für BS-KS-RW
Sachgebiet Rettungswesen

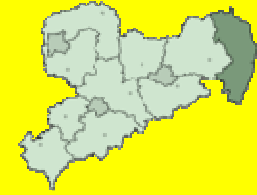


NEF



LANDKREIS GÖRLITZ
Wokrjes Zhorjelc

Amt für BS-KS-RW
Sachgebiet Rettungswesen



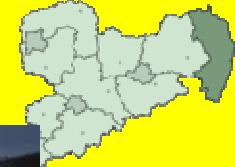
RTW



LANDKREIS GÖRLITZ

Wokrjes Zhorjelc

Amt für BS-KS-RW
Sachgebiet Rettungswesen



KTW



01/01/2005



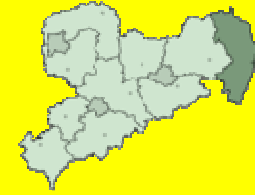
08/12/2008



08/12/2008

LANDKREIS GÖRLITZ Wokrjes Zhorjelc

Amt für BS-KS-RW
Sachgebiet Rettungswesen



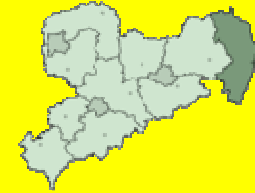
RTW LÖB - ZI



LANDKREIS GÖRLITZ
Wokrjes Zhorjelc

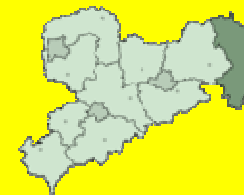
Amt für BS-KS-RW
Sachgebiet Rettungswesen

KTW LÖB - ZI



LANDKREIS GÖRLITZ
Wokrjes Zhorjelc

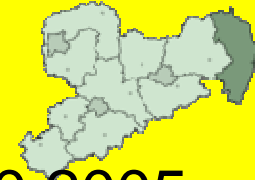
Amt für BS-KS-RW
Sachgebiet Rettungswesen
NEF LÖB - ZI



LANDKREIS GÖRLITZ

Wokrjes Zhorjelc

Amt für BS-KS-RW
Sachgebiet Rettungswesen

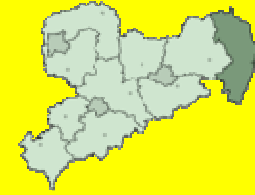


Übung am BAB Grenzübergang Ludwigsdorf 08.10.2005



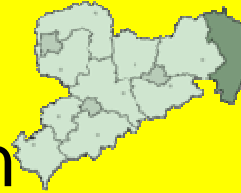
LANDKREIS GÖRLITZ Wokrjes Zhorjelc

Amt für BS-KS-RW
Sachgebiet Rettungswesen



Katastrophenschutzübung des Landes am 27.10.2007





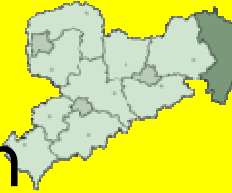
Vorhandene Rettungswachen

- RW Zittau



- RW Spitzkunnorsdorf





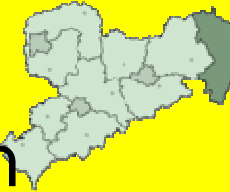
Vorhandene Rettungswachen

- RW Löbau



- RW Bernstadt





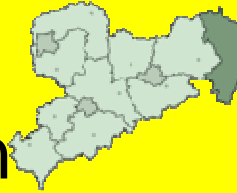
Vorhandene Rettungswachen

- RW Ebersbach



- RW Görlitz





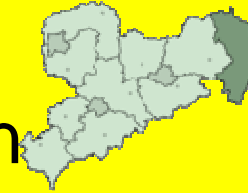
Vorhandene Rettungswachen

- RW Reichenbach



- RW Niesky





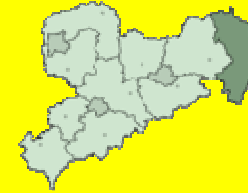
Vorhandene Rettungswachen

- RW Rothenburg



- RW Weißwasser





Vorhandene Rettungswachen

- RW Boxberg

